

# マイクロ器材を チェック!!



## 卓上型LED調光機能付作業台



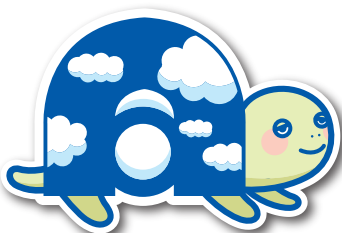
破損・キレツ  
などを確認!

- 拡大鏡&LEDライト  
拡大鏡 倍率 1.75倍 / 照度 3,100lx



### 仕様/寸法

|       |                         |
|-------|-------------------------|
| 製品名   | 卓上型LED調光機能付作業台          |
| 本体外寸法 | 490W×530D×50H(mm)       |
| 定格電源  | 単相100V 50/60Hz          |
| 電源容量  | 14.5W                   |
| 調光式照度 | 最大照度 3,500lx/消費電力 14.5W |
|       | 最小照度 3,280lx/消費電力 9.4W  |



マスコットキャラクター【アスカメちゃん】

製造元



株式会社

アスカメディカル

医療機器製造業許可証 27BZ200023 第2種医療機器製造販売業許可証 27B2X00210

■本社・工場 〒536-0008 大阪市城東区関目2丁目12番10号 TEL(06)6939-3011(代) FAX(06)6939-3225

■東京支店 〒111-0055 東京都台東区三筋1-12-2 金子ビル1階 TEL(03)5820-5662(代) FAX(03)5820-5663

URL:<http://www.asukamedical.co.jp> E-mail:[askhm@asukamedical.co.jp](mailto:askhm@asukamedical.co.jp)

直接質問したい方はこちらから!

アスカメディカル 問い合わせ

検索

